

# Tegola NovoCoppo

SCHEDA TECNICA | TECHNICAL SPECIFICATIONS



	Produzione Castiglion Fiorentino	
	Tutti i colori / all the colours	Giallo / Yellow
lunghezza / length	cm 44,5	cm 45,4
larghezza / width	cm 28,0	cm 28,7
pezzi al mq / pieces for sqm	11,8	11,3
peso unitario / unitary weight	Kg 3,6	Kg 3,4
peso al mq / weight for sqm	Kg 43,2	Kg 40,8
passo listelli / batten gauge	cm 36,9	cm 37,7
Pezzi per mazzetta / pieces for bundle	6	6
pezzi per pallet / pieces for pallet	180	180
garanzia / warranty	30 anni/years	10 anni/years
pendenza minima / minimum slope	> al 30%	> al 30%

I COLORI DEL NOVO COPPO \*\* / NOVOCOPPO COLOURS \*\*



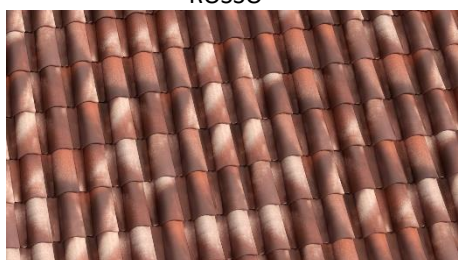
ROSSO



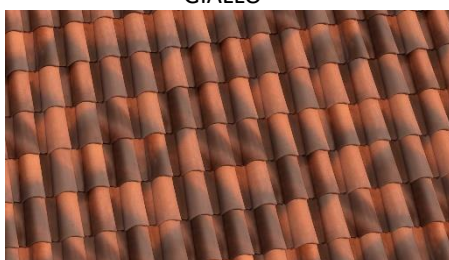
GIALLO



CLASSICO



VECCHIA MILANO



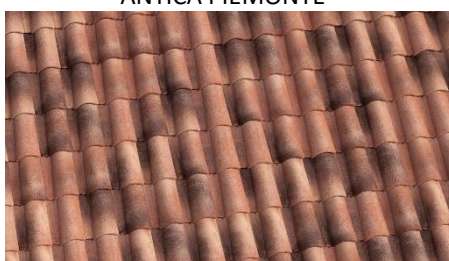
ANTICA PIEMONTE



MEDITERRANEO



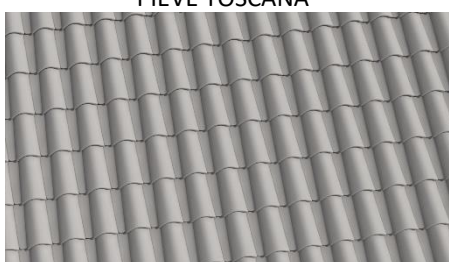
RAFFAELLO



PIEVE TOSCANA



NERO



GRIGIO



TESTA DI MORO

## INDICE DI RIFLETTANZA SOLARE / SOLAR REFLECTANCE INDEX (SRI)

Per valutare le proprietà radiative dei manti di copertura in laterizio è fondamentale determinare le proprietà di RIFLETTANZA (R), EMISSIVITA' e, quindi, l'indice SRI (Solar Reflectance Index) ai fini di specifiche verifiche richieste dalla legislazione cogente e da protocolli ambientali volontari. Si esprime in scala 0-100 ed esprime la posizione rispetto al comportamento di una superficie bianca e di un corpo nero. L'indice si calcola utilizzando la ASTM E1980 a partire dai valori di riflettanza e di emissività dei materiali costituenti il manto di copertura (o altra superficie) ed imponendo un coefficiente di scambio convettivo. I valori riportati sono relativi ad una tegola tipo.

In order to evaluate the radiative properties of clay roofing tiles, it is essential to determine the properties of REFLECTANCE (R), EMISSIVITY and, therefore, the SRI index (Solar Reflectance Index) for the purpose of specific verifications required by the binding legislation and voluntary environmental protocols. It is expressed with a scale included between 0 to 100 and it expresses the position of a surface from a black to a white colour. This index is calculated according to the ASTM E1980. The given values are relative to a standard roof tile.

COLORE	RIFLETTANZA (%)	EMISSIVITA' (%)	SRI
Giallo	57	0,85	67
Rosso	43	0,83	46
Classico	32	0,90	34
Grigio	35,2	0,84	37
Nero	13	0,83	6

## ACCESSORI DEDICATI DI FALDA \*\* / ROOF PITCH ACCESSORIES \*\*



### FERMANEVE / SNOW STOP TILE

lunghezza / length	43,6 cm
larghezza / width	28,0 cm
peso / weight	4,070 kg
passo listelli / batten gauge	37,0 cm
packaging	*



### AERATORE / VENTILATION TILE

lunghezza / length	43,7 cm
larghezza / width	27,8 cm
peso / weight	4,050 kg
passo listelli / batten gauge	37,0 cm
packaging	*



### BASE COMIGNOLO Ø 12 / CHIMNEY BASE Ø 12

lunghezza / length	43,6 cm
larghezza / width	27,6 cm
peso / weight	3,72 kg
diametro int. / internal diameter	-- cm
diametro int. accoppiamento / outer diameter coupling	-- cm
passo listelli / batten gauge	37,0 cm
packaging	*



### CANNA COMIGNOLO Ø 12 / CHIMNEY FLUE Ø 12

diametro int. / internal diameter	12,0 cm
Diametro int. accoppiamento / outer diameter coupling	15,3 cm
peso / weight	4,780 kg
packaging	*



### BASE ANTENNA / AERIAL TILE

lunghezza / length	43,6 cm
larghezza / width	28,0 cm
peso / weight	3,845 kg
passo listelli / batten gauge	37,0 cm
packaging	*



### LATERALI SX-DX / VERGE SYSTEMS

lunghezza / length	43,4 cm
larghezza / width	22,7 cm
peso / weight	2,9 kg
packaging	*



### DOPPIA ONDA / DOUBLE WAVE TILE

lunghezza / length	43,5 cm
larghezza / width	39,6 cm
peso / weight	5,6 kg
packaging	*

**ACCESSORI DEDICATI DI COLMO \*\* / RIDGE LINE ACCESSORIES \*\***



**FINALE PER COLMO / RIDGE END TILE**

lunghezza / length	40,8 cm
Larghezza acc. / width coupling	22,0 cm
peso / weight	3,080 kg
packaging	100 unit/pallet



**COLMO CORRENTE / RIDGE**

lunghezza / length	41,2 cm
larghezza / width	24,8 cm
peso / weight	3,530 kg
packaging	96/144 unit/pallet



**DOPPIA CORONA / DOUBLE CROWN RIDGE TILE**

lunghezza / length	41,2 cm
larghezza / width	24,8 cm
peso / weight	3,530 kg
packaging	*

**DUE VIE PER COLMO /  
2 WAY CROSS RIDGE**



**TRE VIE PER COLMO /  
3 WAYS CROSS RIDGE**



**QUATTRO VIE PER COLMO /  
4 WAYS CROSS RIDGE**



\* quantità a richiesta del cliente / on customer's request

\*\* per un migliore effetto cromatico, è indispensabile miscelare prodotti prelevati da più pacchi / to ensure a better color result for the entire project, it's advisable to mix the products from several pallets.

\*\* il colore del materiale scelto a campione dal committente non è vincolante, ma rappresenta la tonalità alla quale il produttore dovrà attenersi il più possibile / the color of the sample is not binding, but it is used as reference only.

\*\* la colorazione e/o tonalità e/o l'aspetto cromatico delle immagini non è vincolante, ma è puramente indicativo dell'effetto estetico del materiale / the color and/or hue and/or chromatic look of images is not binding, but it's purely indicative for the aesthetic effect of the material.